

9

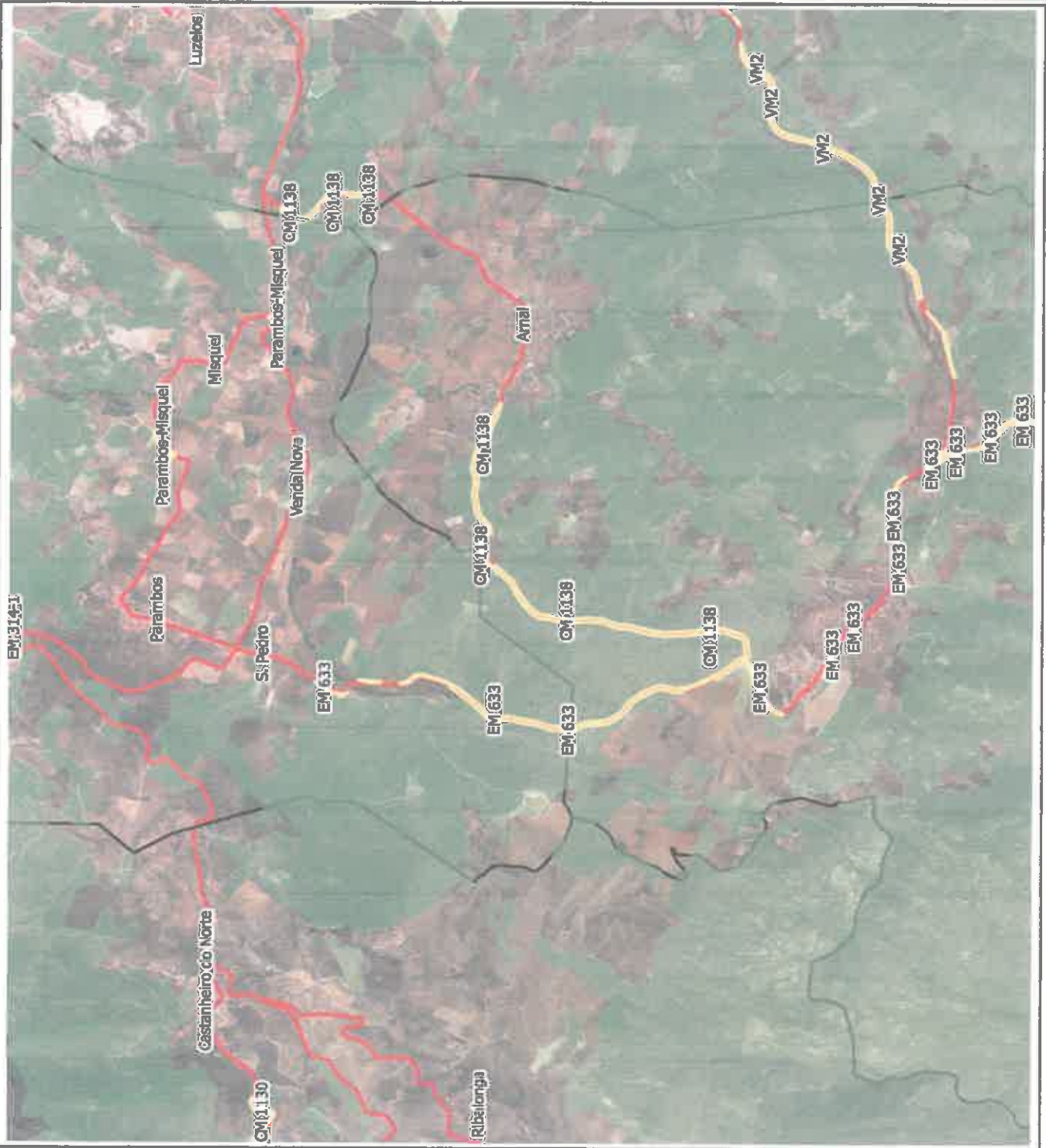
**FGC de CARRAZEDA DE ANSIÃES**  
Madeira Viária  
EM 633

FGC a Executar (5,08ha)  
Floresta  
Limites Administrativos

Sistema de Projeção Cartográfica Transversal Mercator, PT-TM06/ETRS88

Fonte: Carta Administrativa Oficial de Portugal, DGT, 2017  
Ortofotomapa, 1/10000, DGT, 2012  
Carta de Ocupação do Solo, DGT, 2007  
PMDFCI, Município de Carrazeda de Ansiães, 2016

Elaboração: abril 2018  
1:25 000  
0 250 m



*[Handwritten signature]*

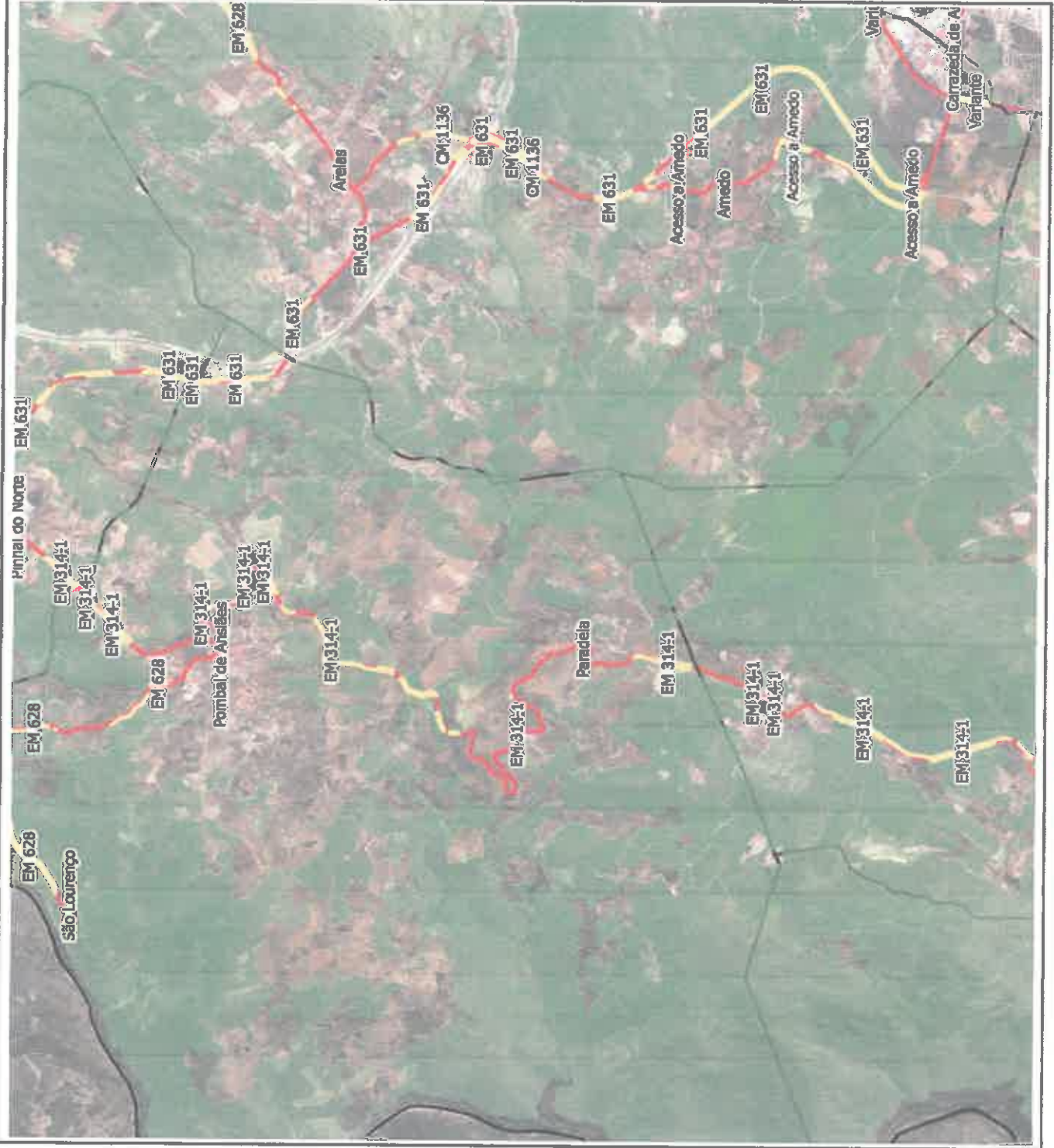
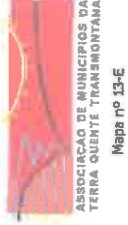
**FGC de CARRAZEDA DE ANSIÃES**  
Rede Viária  
EM 314-1

-  FGC a Executar (9,23ha) floresta
-  Limites Administrativos

Sistema de Projeção Cartográfica Transversa Mercator, PRTM06E/RS88

Fonte: Carta Administrativa Oficial de Portugal, DGT, 2017  
Ortofotomapas, 1/10000, DGT, 2012  
Carta de Ocupação do Solo, DGT, 2007  
PMDFCI, Município de Carrazeda de Ansiães, 2016

Elaboração: abril 2018  
1:30 000  
0 250 m



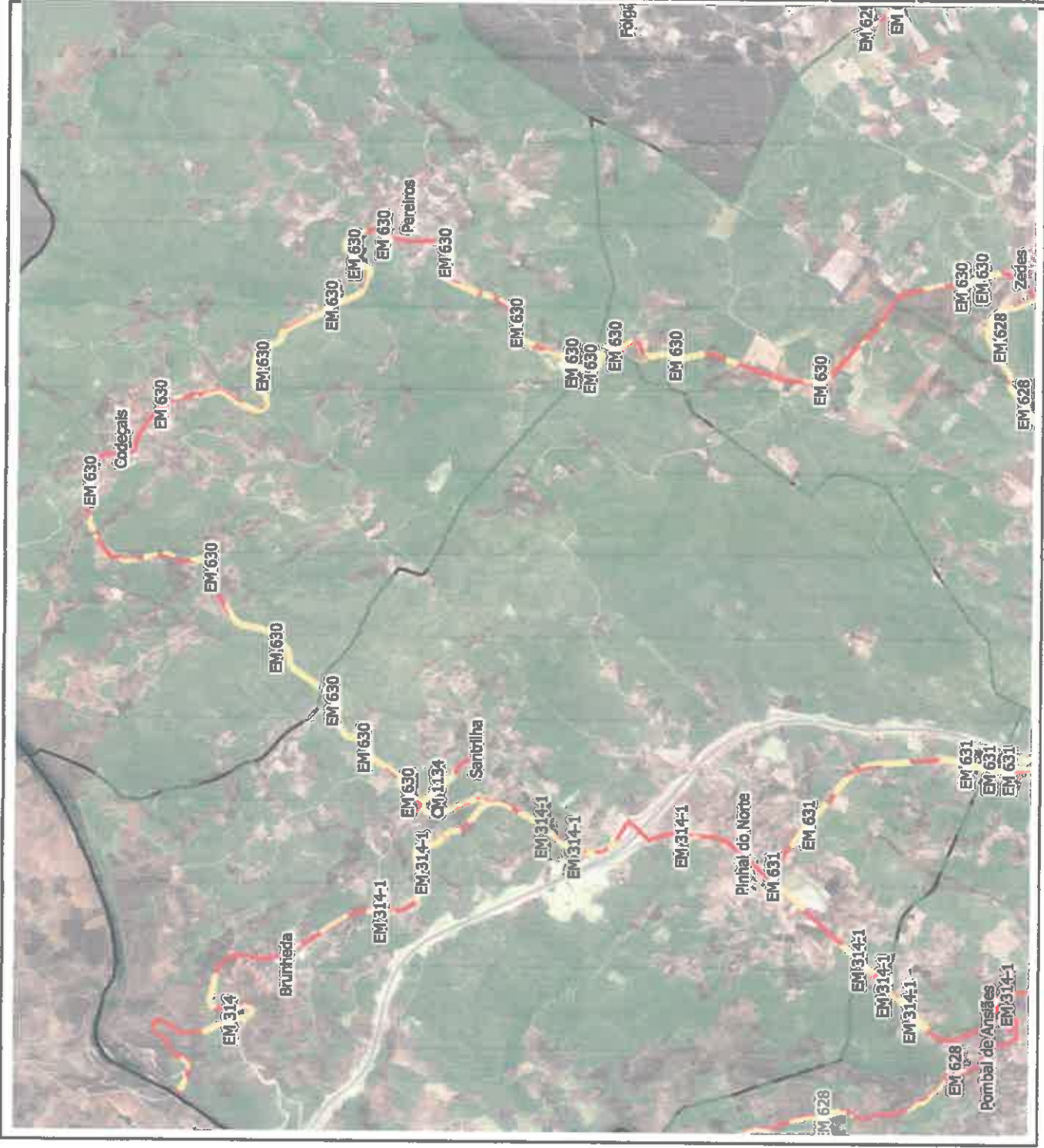
*[Handwritten signature]*

**FGC de CARRAZEDA DE ANSIÃES**  
Rede Viária  
EM 630

- FGC a Executar (12,21ha)
- floresta
- Limites Administrativos

Sistema de Projeção Cartográfica Transversal Mercator, PT-TM00E TRS98  
Fonte: Carta Administrativa Oficial de Portugal, DGT, 2017  
Ortofotomapas, 1/10000, DGT, 2012  
Carta de Ocupação do Solo, DGT, 2007  
PMDFCI, Município da Carrazeda de Ansiães, 2016

Elaborado: abril 2019  
1:30 000  
0 250 m



*[Handwritten signature]*

**FGC de CARRAZEDA DE ANSIÃES**  
Rede Viária  
EM 627

- FGC a Executar (3,28ha)
- floresta
- Limites Administrativos

Sistema de Projeção Cartográfica Transversa Mercator, PT-TM08E/TRS88

Fontes: Carta Administrativa Oficial de Portugal, DGT, 2017  
Cartoornmapa, 1/10000, DGT, 2012  
Carta de Ocupação do Solo, DGT, 2007  
FMDFCI, Município da Carrazeda de Ansiães, 2018

Elaborado: abril 2019  
1:15 000  
0 250 m



**FGC de CARRAZEDA**  
**ANSIÃES**  
Rede Viária  
**CM 1138**

FGC a Executar (5,10l  
floresta  
Limites Administrativo

Sistema de Projecção Cartográfica: IT  
Mercator, P1-TM08/ETRS89

Fonte: Carta Administrativa Oficial de  
Portugal, DGT, 2017  
Ortofotomapas, 1/10000, DGT, 2012  
Carta de Ocupação do Solo, DGT, 2  
PMDFCI, Município de Carrazeda de  
2016

Elaboração: abril 2018  
1:15 000  
0 250 m



Mapa nº 27-E



*[Handwritten signature]*

**FGC de CARRAZEDA DE ANSIÃES**  
Rede Viária  
EM 624

FGC a Executar (3,71ha)  
floresta

Limites Administrativos

Sistema de Projeção Cartográfica: Transversal Mercator, PT-TM006/ETRS89

Forn: Carta Administrativa Oficial de Portugal, DGT, 2017  
Cartoconceitas, 1/10000, DGT, 2012  
Carta de Ocupação do Solo, DGT, 2007  
PMDFCI, Município de Carrazeda de Ansiães, 2016

Elaboração: abril 2018  
1:20 000  
0 0.1 km



ASSOCIAÇÃO DE MUNICÍPIOS DA TERRA QUENTE TRANSMONTANA  
Mapa nº 2-E



**FGC de CARRAZEDA DE ANSIÃES**  
**Rede Viária**  
**EM 631**

FGC a Executar (8,08ha)  
 floresta

Limites Administrativos

Sistema de Projeção Cartográfica Transversã Mercator, PT-TM09E TRS89

Fonte: Carta Administrativa Oficial de Portugal, DGT, 2017  
 Ortotomoplas, 1/10000, DGT, 2012  
 Carta de Ocupação do Solo, DGT, 2007  
 P.M.D.F.C.I., Município de Carrazeda de Ansiães, 2016

Elaborado: abril 2018

1:30 000  
 0 250 m



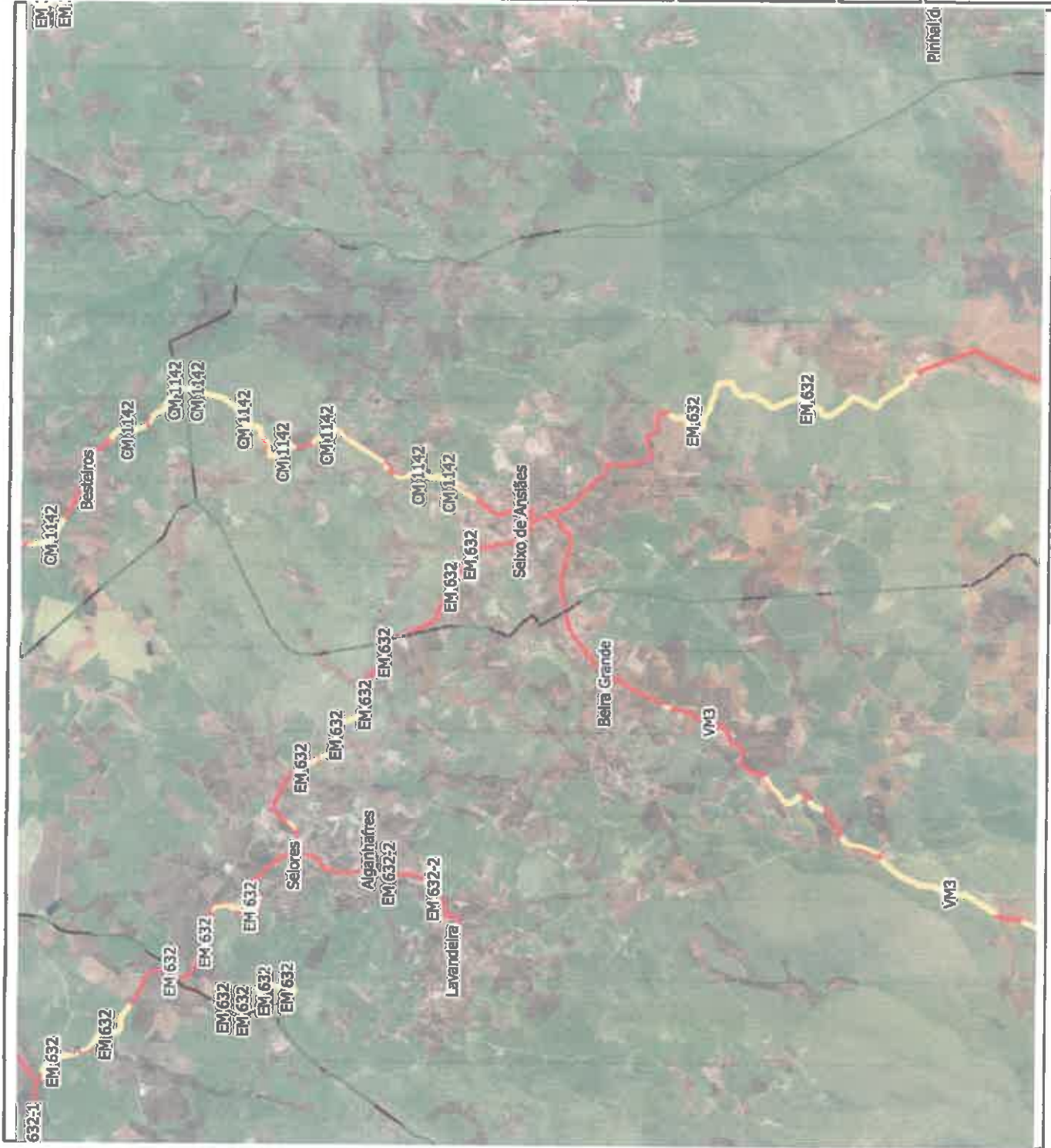
**FGC de CARRAZEDA DE ANSIÃES**  
Rede Viária  
EM 632

FGC a Executar (10,93ha)  
floresta  
Limites Administrativos

Sistema de Projeção Cartográfica Transversal Mercator, PT-TM06/ETRS86

Fonte: Carta Administrativa Oficial de Portugal, DGT, 2017  
Ortofotomapas, 1/10000, DGT, 2019  
Carta de Ocupação do Solo, DGT, 2007  
PMDFCI, Município de Carrazeda de Ansiães, 2016

Elaboração: abril 2018  
1:25 000  
0 0,1 km



Handwritten signature in blue ink.