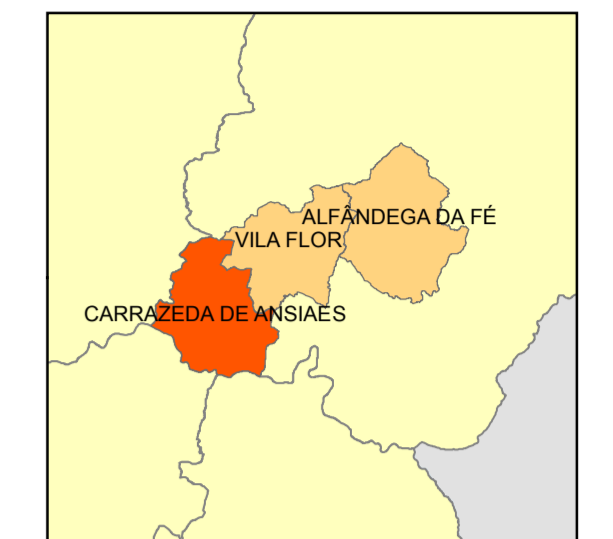
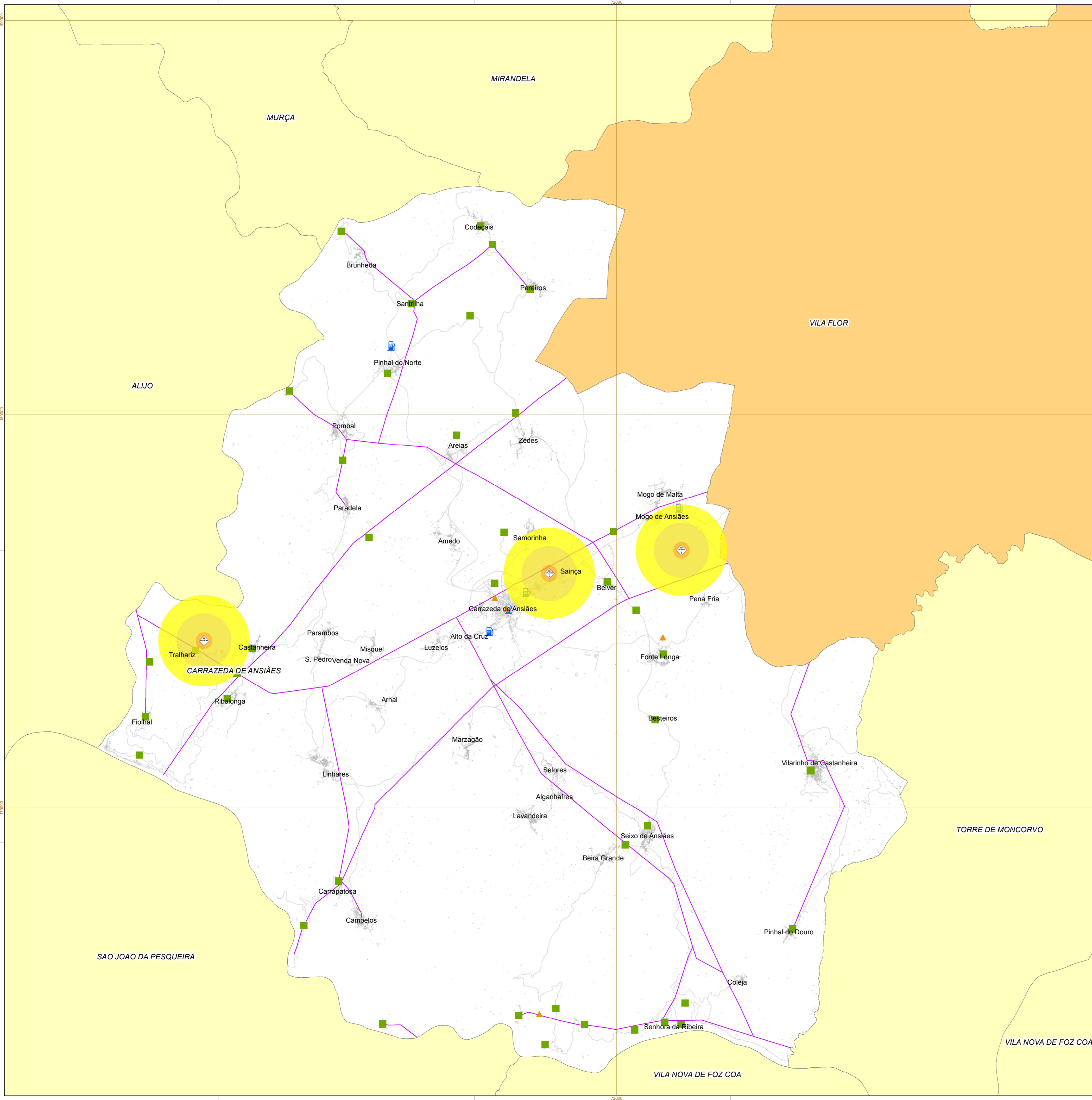


Carta Municipal de Risco  
Acidentes em Estabelecimentos de Fabrico e de Armazenagem de  
Produtos Explosivos



**Legenda**

- Pirotecnia
- Distâncias (m)**
- 60
- 210
- 696
- 1160



**Plano de Emergência Municipal de Protecção Civil**  
Município de Carrizeda de Ansiães

**Carta Municipal de Risco**  
**Acidentes em Estabelecimentos de Fabrico e de Armazenagem de Produtos Explosivos**  
Riscos Tecnológicos - Actividade Industrial e Comercial

PROJETO PROMOVIDO POR: Associação de Municípios da Terra Quente Transmontana

PROJETO FINANCIADO POR: Câmara Municipal de Carrizeda de Ansiães

ELABORADO POR: Município, E.M., S.A.

MAPA: 11

DATA: Julho de 2011

FONTE: AMTQT, CMCA